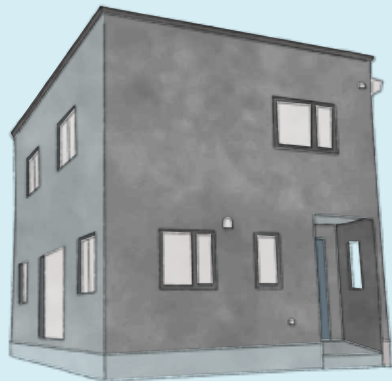


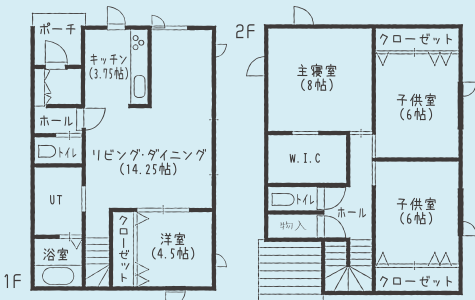
**家** は、シンプルなおうがいい。



オーナー様のご厚意により開催致します

# OPENHOUSE!

7.27 SAT ▶ 28 SUN AM10:00 - PM5:00



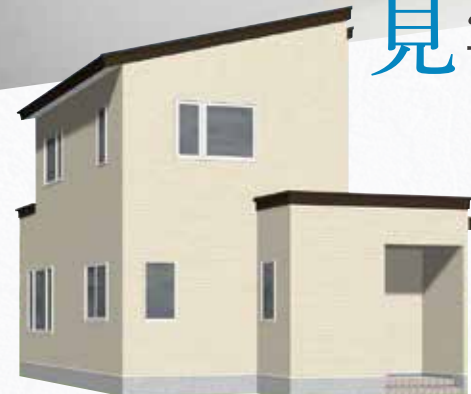
■4LDK ■木造2階建 ■第1種低層住居専用区域 ■土地面積252㎡  
延床面積110.13㎡ ■建ぺい率50% ■容積率80% ■令和元年7月築



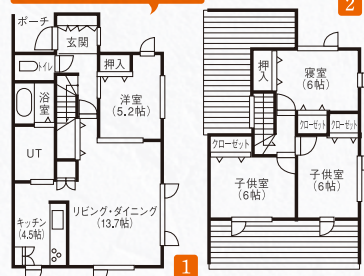
■ 釧路市桜ヶ岡6丁目30-6



オールガスの新モデル **見学受付中**



各部屋に大容量収納



Map 釧路市武佐1丁目23-9

コチラからアクセスできます。

販売価格 **1,950万円**

土地・建物消費税込み ※諸経費別途です。

- 4LDK ■木造2階建
- 第2種中高層住居専用区域
- 土地面積127.50㎡
- 延床面積100.65㎡
- 建ぺい率60% ■容積率200%
- くしろバス「若草高台」停徒歩2分
- 平成30年11月築 ■売主
- 広告有効期限/2019年7月31日

上記物件の見学をご希望の方はご連絡ください。  
担当: 佐藤090-5075-9457 八尾090-3893-7626

※出られない場合は折り返し致します。



特定建築業 宅地建物取引業者免許: 北海道知事釧路(4)第448号 / 特定建設業・一般建設業 北海道知事許可(特・27)釧路第1531号

**日向建設株式会社** TEL.0154-24-2224

釧路市川上町10丁目2番地2号

ホームページもご覧ください <http://www.nikkou-kk.com>

省エネ・省コストのガスの家! 高い熱効率 収まり上手 やりくり上手

天然ガスでセントラル

お問い合わせは **釧路ガス** ☎22-8101(代)